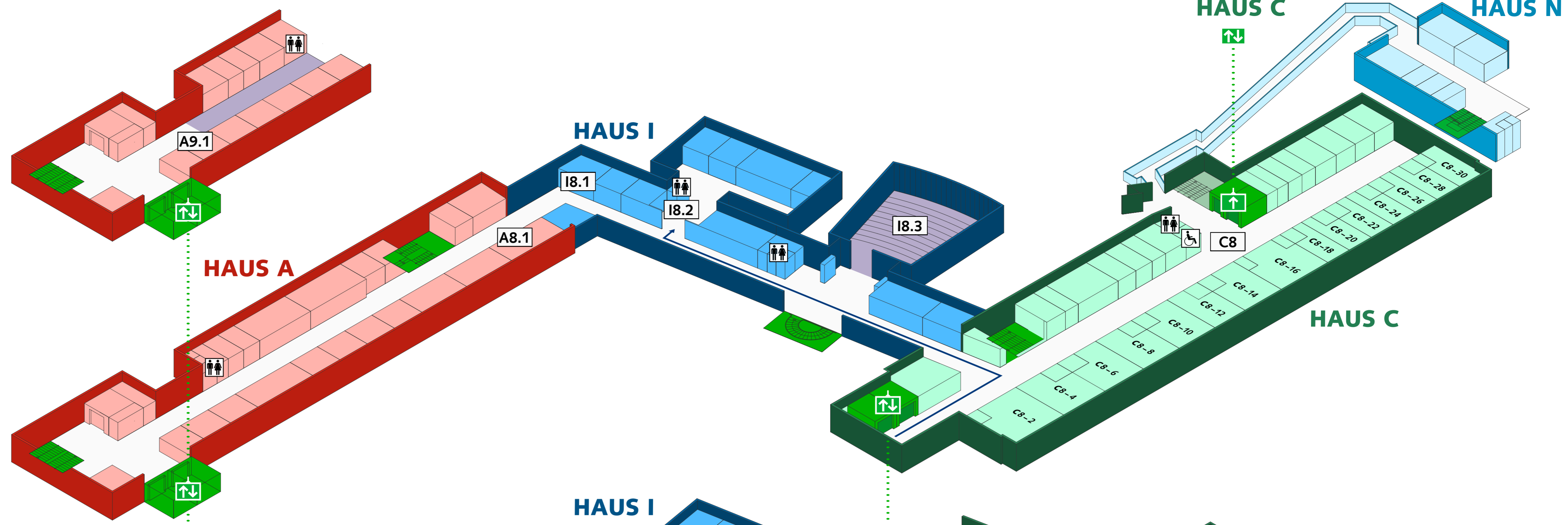


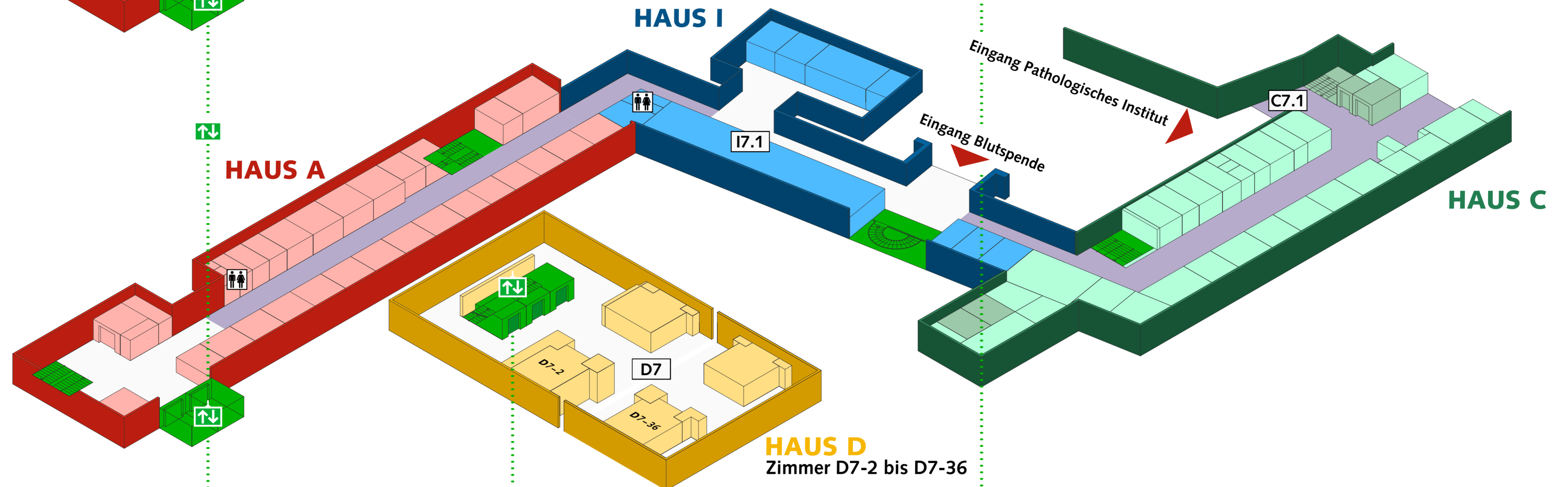
# Stockwerk 9

A9.1 Rechtsmedizin / Verkehrsmedizin



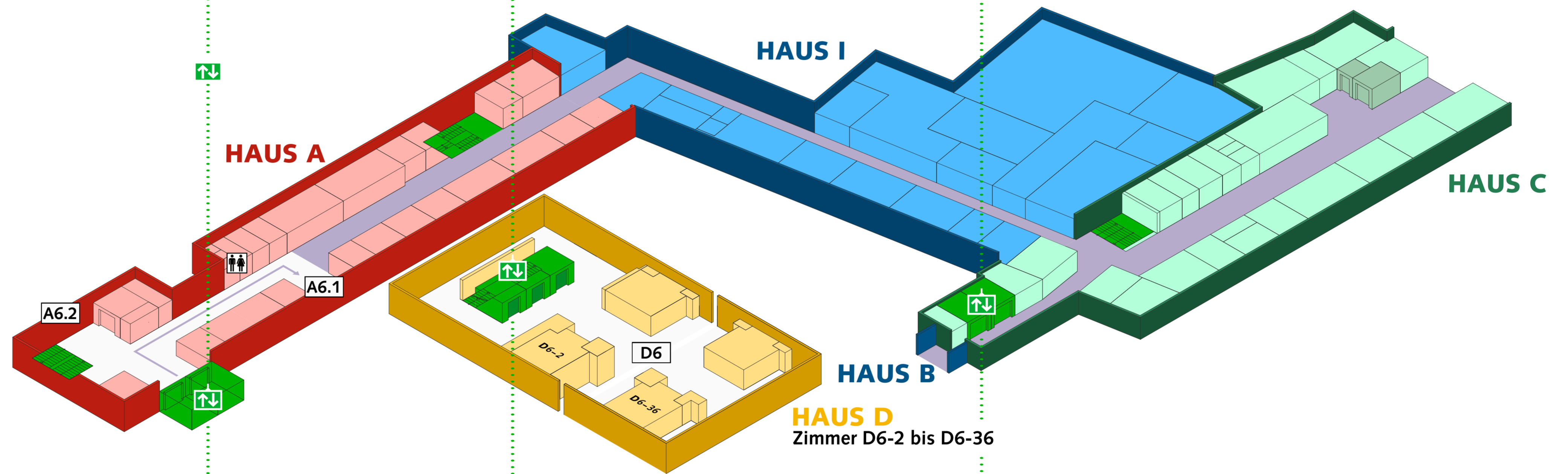
# Stockwerk 8

A8.1 Anmeldung Neurochirurgie  
 I8.1 Spital-Sozialdienst  
 I8.2 Anmeldung Neurologie  
 I8.3 Hörsaal  
 C8 Bettenstation



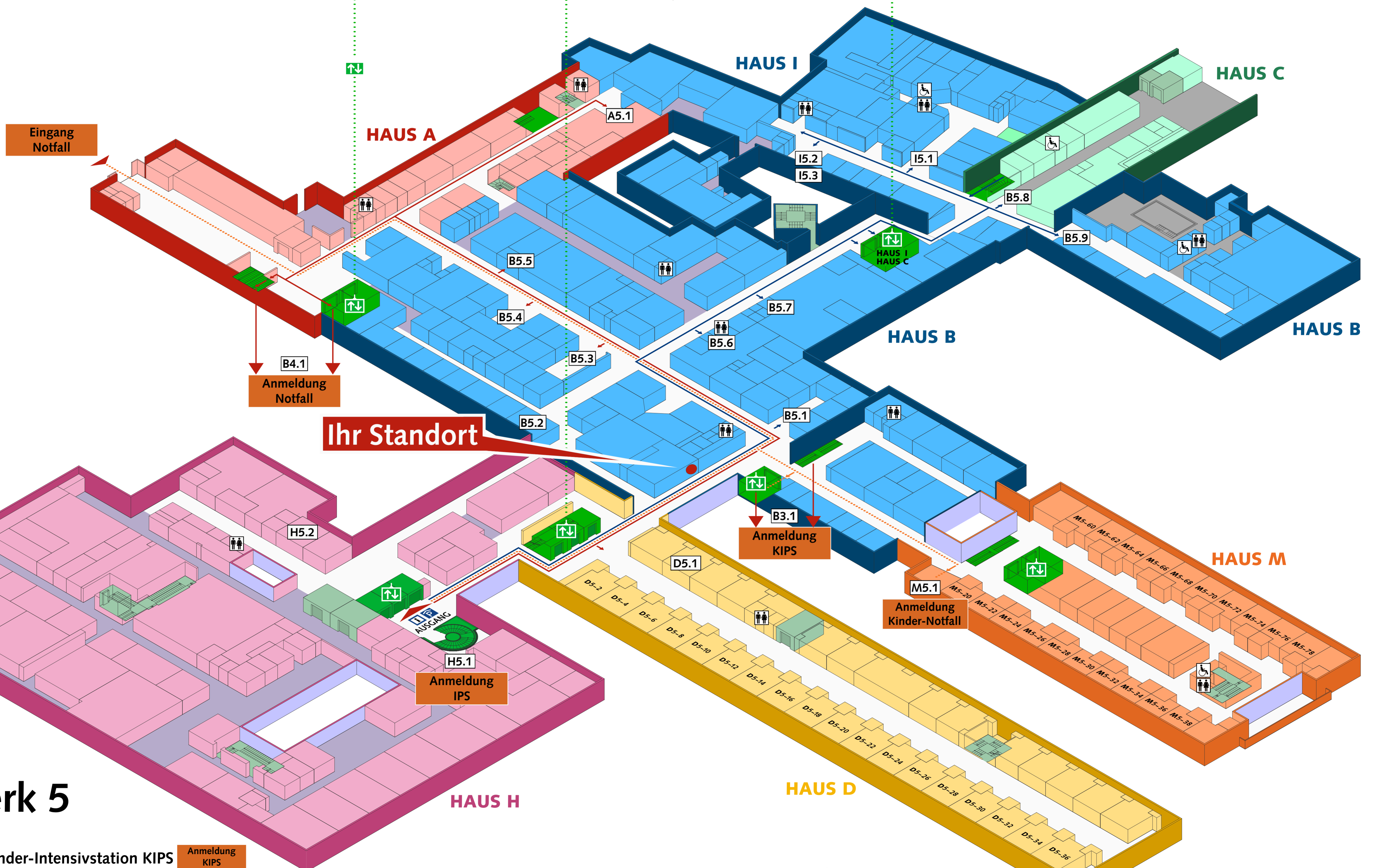
# Stockwerk 7

I7.1 Anmeldung Regionaler Blutspendedienst  
 C7.1 Pathologisches Institut  
 D7 Bettenstation



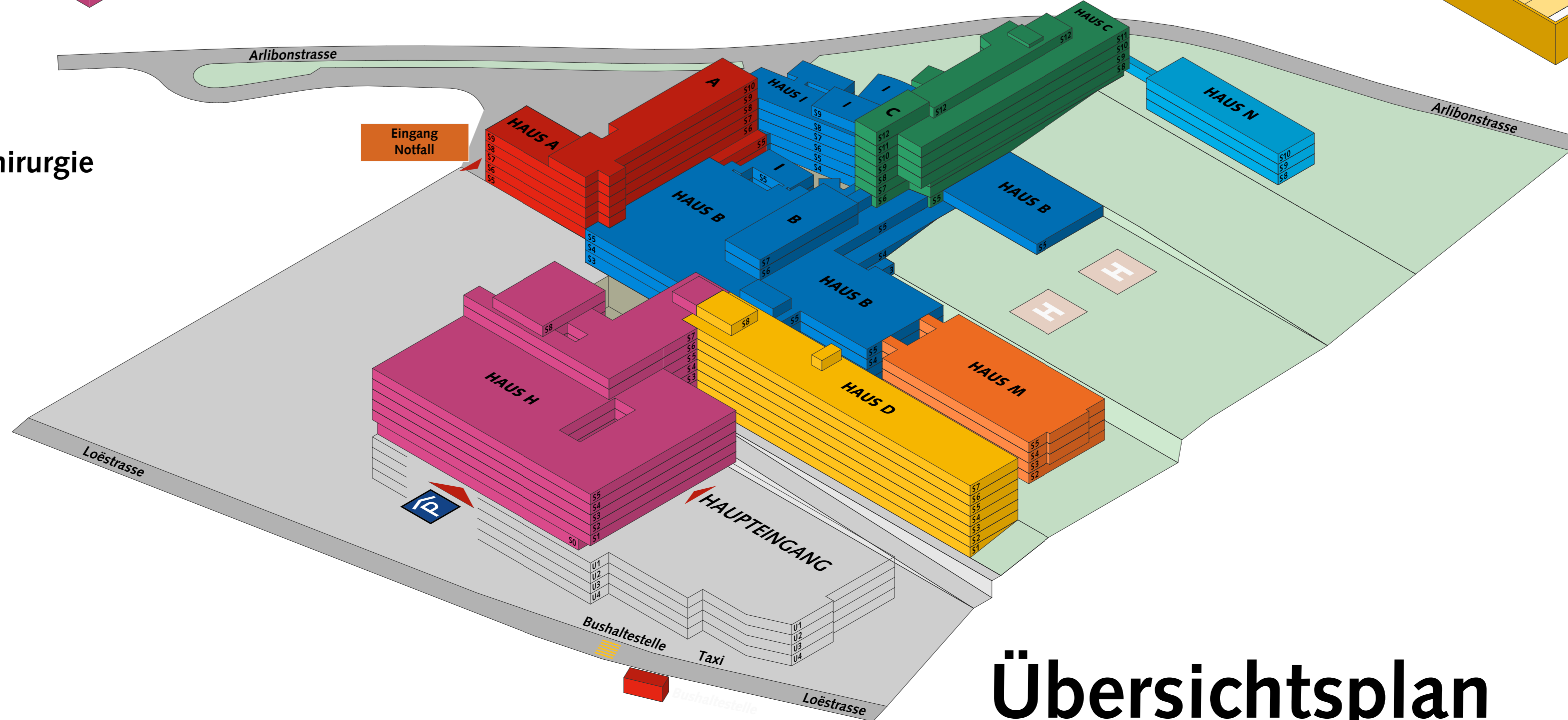
# Stockwerk 6

A6.1 Warteplatz Angiologie / Gefäßchirurgie  
 Stoma- / Wundberatung  
 A6.2 Anästhesie  
 D6 Bettenstation



# Stockwerk 5

A5.1 Warteplatz CT  
 B3.1 Anmeldung Kinder-Intensivstation KIPS  
 B4.1 Anmeldung Notfall  
 B5.1 Anmeldung Kardiologie  
 B5.3 Anmeldung Radiologie  
 B5.4 Anmeldung Unfallchirurgie, Handchirurgie, Neurochirurgie  
 B5.5 Warteplatz Radiologie Ultraschall  
 B5.6 Zentrallabor / Blutentnahme  
 B5.7 Anmeldung Zentrallabor  
 B5.8 Warteplatz PET-CT  
 B5.9 Anmeldung Physiotherapie  
 D5.1 Anmeldung Präoperatives Ambulatorium PoA  
 H5.1 Anmeldung Intensivstation IPS  
 H5.2 Anmeldung Tagesklinik Chirurgie  
 I5.1 Anmeldung Radio-Onkologie  
 I5.2 Warteplatz MRI  
 I5.3 Warteplatz Nuklearmedizin  
 M5.1 Anmeldung Kinder-Notfall



# Übersichtsplan

## Legende:

- Treppenhaus
- Lift / Aufzug
- Öffentlicher Bereich
- Auf dem Boden sichtbare Wegweisungen
- Toiletten
- Apotheke
- Information
- Verpflegung
- Tiefgarage